

**USB 3.2 SuperSpeed
3-Port Hub with
Gigabit Ethernet**

Model:
U336-U03-GB



Purchased product
may differ from image.

Español 10
Français 19
Deutsch 28
Italiano 37

EATON

Powering Business Worldwide

Product Features

- Combines a USB 3.2 SuperSpeed 3-port hub with a Gigabit Ethernet adapter
- Supports USB 3.2 data transfer rates up to 5 Gbps
- Backward compatible with USB 2.0 and 1.1 devices (at USB 2.0 and 1.1 speeds)
- Gigabit Ethernet port supports true 10/100/1000 Mbps network speeds
- IEEE 802.3, 802.3u, 802.3ab, and 802.3az (Energy Efficient Ethernet) compliant
- Supports IPv4 and IPv6 pack Checksum Offload Engine (COE) to reduce CPU loading
- Supports both full-duplex operation with IEEE 802.3x flow control and half-duplex operation with back-pressure flow control
- Supports Wake-on-LAN, Jumbo Frames, VLAN Tagging, and Auto-MDIX
- Plug and play; no external power supply required

System Requirements

- An available USB port
- Windows® 2000 and later
- Mac OS® 9.X and later
- Linux® Kernel 2.6.14 and later

Package Includes

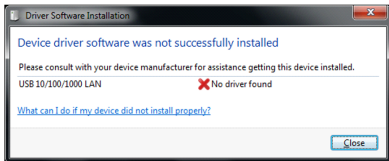
- U336-U03-GB
- Quick Start Guide

Optional Accessories

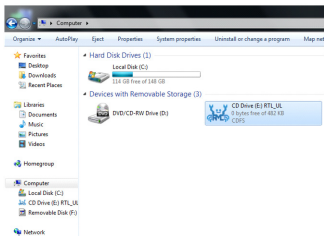
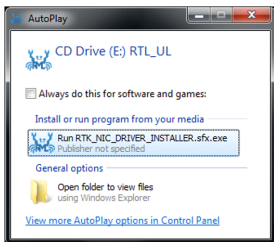
- N001-Series Cat5e 350 MHz Snagless Patch Cables
- N201-Series Cat6 Gigabit Snagless Patch Cables
- U322-Series USB 3.2 SuperSpeed A/B Device Cables
- U326-Series USB 3.2 SuperSpeed A/Micro B Device Cables

Installation

1. Insert the U336-U03-GB's USB connector into an available port on your computer. The LED on the top of the unit will illuminate white when connected.
2. Once the computer detects the unit, an automatic install of the USB drivers will occur. You may see an initial prompt showing *No driver found* for USB 10/100/1000 LAN. This should be followed by an AutoPlay prompt to install the driver. If you do not see the AutoPlay prompt, you can navigate to your My Computer screen and access it there, where it will appear as a CD Drive.

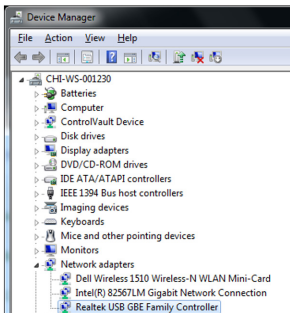


Installation



Installation

3. To confirm successful installation of the driver, navigate to your computer's Device Manager screen and confirm that *Realtek USB GBE Family Controller* appears as a Network Adapter.



4. Once installation is complete, you can connect the RJ45 network port on the U336-U03-GB to your network using Cat5e/6 patch cable. A green LED next to the RJ45 port will illuminate to indicate an Ethernet connection. An orange LED will flash to indicate network activity.

Installation

5. You can connect USB devices to the available ports on the U336-U03-GB using USB cabling.
Note: A USB 3.2 cable and a USB 3.2 device are required to achieve SuperSpeed data transfer rates up to 5 Gbps.

Warranty

1-YEAR LIMITED WARRANTY

We warrant our products to be free from defects in materials and workmanship for a period of one (1) year from the date of initial purchase. Our obligation under this warranty is limited to repairing or replacing (at its sole option) any such defective products. Visit TrippLite.Eaton.com/support/product-returns before sending any equipment back for repair. This warranty does not apply to equipment which has been damaged by accident, negligence or misapplication or has been altered or modified in any way.

EXCEPT AS PROVIDED HEREIN, WE MAKE NO WARRANTIES, EXPRESS OR IMPLIED, INCLUDING WARRANTIES OF MERCHANTABILITY AND FITNESS FOR A PARTICULAR PURPOSE. Some states do not permit limitation or exclusion of implied warranties; therefore, the aforesaid limitation(s) or exclusion(s) may not apply to the purchaser.

EXCEPT AS PROVIDED ABOVE, IN NO EVENT WILL EATON BE LIABLE FOR DIRECT, INDIRECT, SPECIAL, INCIDENTAL OR CONSEQUENTIAL DAMAGES ARISING OUT OF THE USE OF THIS PRODUCT, EVEN IF ADVISED OF THE POSSIBILITY OF SUCH DAMAGE. Specifically, we are not liable for any costs, such as lost profits or revenue, loss of equipment, loss of use of equipment, loss of software, loss of data, costs of substitutes, claims by third parties, or otherwise.

Warranty

FCC Notice, Class B

This device complies with part 15 of the FCC Rules. Operation is subject to the following two conditions: (1) This device may not cause harmful interference, and (2) this device must accept any interference received, including interference that may cause undesired operation.

Note: This equipment has been tested and found to comply with the limits for a Class B digital device, pursuant to part 15 of the FCC Rules. These limits are designed to provide reasonable protection against harmful interference in a residential installation. This equipment generates, uses and can radiate radio frequency energy and, if not installed and used in accordance with the instructions, may cause harmful interference to radio communications. However, there is no guarantee that interference will not occur in a particular installation. If this equipment does cause harmful interference to radio or television reception, which can be determined by turning the equipment off and on, the user is encouraged to try to correct the interference by one or more of the following measures:

- Reorient or relocate the receiving antenna.
- Increase the separation between the equipment and receiver.
- Connect the equipment into an outlet on a circuit different from that to which the receiver is connected.
- Consult the dealer or an experienced radio/TV technician for help.

Any changes or modifications to this equipment not expressly approved by Eaton could void the user's authority to operate this equipment.

Warranty

WEEE Compliance Information for Customers and Recyclers (European Union)



Under the Waste Electrical and Electronic Equipment (WEEE) Directive and implementing regulations, when customers buy new electrical and electronic equipment from Eaton they are entitled to:

- Send old equipment for recycling on a one-for-one, like-for-like basis (this varies depending on the country)
- Send the new equipment back for recycling when this ultimately becomes waste

Eaton has a policy of continuous improvement. Specifications are subject to change without notice.



Eaton
1000 Eaton Boulevard
Cleveland, OH 44122
United States
Eaton.com

© 2023 Eaton
All Rights Reserved
Publication No.
23-06-460 /
93359A_RevB
July 2023

Eaton is a registered
trademark.

All trademarks are
property of their
respective owners.

**Hub de 3 puertos
SuperSpeed USB 3.2 con
Gigabit Ethernet**

Modelo:
U336-U03-GB



English 1
Français 19
Deutsch 28
Italiano 37

El producto comprado
puede ser diferente al
de la imagen.

EATON

Powering Business Worldwide

Características del Producto

- Combina un hub de 3 puertos SuperSpeed USB 3.2 con un adaptador Gigabit Ethernet
- Admite velocidades de transferencia de datos USB 3.2 de hasta 5 Gbps
- Compatible con versiones anteriores con dispositivos USB 2.0 y 1.1 (a velocidades USB 2.0 y 1.1)
- El puerto Gigabit Ethernet admite velocidades de red reales de 10/100/1000 Mbps
- Compatible con IEEE 802.3, 802.3u, 802.3ab y 802.3az (Energy Efficient Ethernet)
- Admite Checksum Offload Engine [COE] de módulo IPv4 e IPv6 para reducir la carga de la CPU
- Admite operación totalmente dúplex con control de flujo IEEE 802.3x y operación medio dúplex con control de flujo de contrapresión
- Admite Wake-on-LAN, Jumbo Frames, VLAN tagging y Auto-MDIX
- Plug and play; no requiere suministro de energía externo

Requisitos del Sistema

- Un puerto USB disponible
- Windows® 2000 y posteriores
- Mac OS® 9.X y posteriores
- Linux® Kernel 2.6.14 y posteriores

El Paquete Incluye

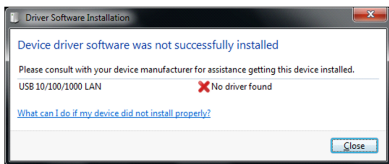
- U336-U03-GB
- Guía de Inicio Rápido

Accesorios Opcionales

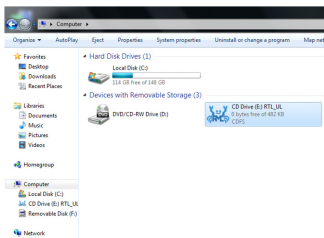
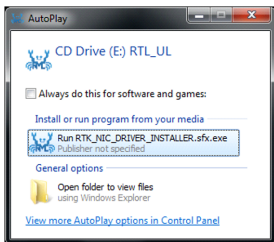
- Cable Patch Snagless Cat5e 350 MHz serie N001
- Cable Patch Snagless Cat6 Gigabit serie N201
- Cables para dispositivos A/B SuperSpeed USB 3.2 serie U322
- Cables para dispositivos A/Micro B SuperSpeed USB 3.2 serie U326

Instalación

1. Inserte el conector USB U336-U03-GB en un puerto disponible de su computadora. La LED de la parte superior de la unidad se iluminará en blanco cuando esté conectada.
2. Una vez que computadora detecte la unidad, se producirá una instalación automática de los controladores USB. Es posible que aparezca un aviso inicial indicando *No se ha encontrado ningún controlador* para LAN USB 10/100/1000. A continuación, aparecerá un mensaje AutoPlay indicando que instale el controlador. Si no ve el mensaje AutoPlay, puede navegar hasta la pantalla Mi computadora y acceder a él, donde aparecerá como Unidad de CD.

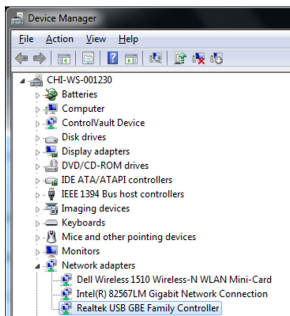


Instalación



Instalación

3. Para confirmar que el controlador se ha instalado correctamente, vaya a la pantalla de Administrador de dispositivos de su computadora y confirme que *Realtek USB GBE Family Controller* aparece como un adaptador de red.



4. Una vez finalizada la instalación, puede conectar el puerto de red RJ45 del U336-U03-GB a su red utilizando el cable patch Cat5e/6. Una LED verde situada junto al puerto RJ45 se iluminará para indicar que existe una conexión Ethernet. Una LED naranja parpadeará para indicar la actividad de la red.

Instalación

5. Puede conectar dispositivos USB a los puertos disponibles en el U336-U03-GB utilizando cableado USB.

Nota: Se necesita un cable USB 3.2 y un dispositivo USB 3.2 para alcanzar velocidades de transferencia de datos SuperSpeed de hasta 5 Gbps.

Garantía

GARANTÍA LIMITADA DE 1 AÑO

Garantizamos por un (1) año a partir de la fecha de compra inicial que nuestros productos no presentan defectos de materiales ni de mano de obra. Nuestra obligación bajo esta garantía está limitada a la reparación o reemplazo (a su entera discreción) de cualquier producto defectuoso. Antes de devolver cualquier equipo para reparación, visite TrippLite.Eaton.com/support/product-returns. Esta garantía no se aplica a equipos que hayan sido dañados por accidente, negligencia o mal uso, o hayan sido alterados o modificados de alguna manera.

SALVO POR LO QUE SE INDICÓ AQUÍ, NO OTORGAMOS GARANTÍAS EXPRESAS O IMPLÍCITAS, INCLUIDAS GARANTÍAS DE COMERCIABILIDAD Y ADECUACIÓN PARA UN PROPÓSITO PARTICULAR. Algunos estados no permiten la limitación o exclusión de garantías implícitas; por lo tanto, las limitaciones o exclusiones antes mencionadas pueden no aplicarse al comprador.

SALVO LO DISPUESTO ANTERIORMENTE, EN NINGÚN CASO EATON SERÁ RESPONSABLE DE LOS DAÑOS DIRECTOS, INDIRECTOS, ESPECIALES, INCIDENTALS O CONSECUENTES DERIVADOS DEL USO DE ESTE PRODUCTO, INCLUSO AUNQUE SE HAYA ADVERTIDO DE LA POSIBILIDAD DE DICHS DAÑOS. Específicamente, no somos responsables por ningún costo, como pérdida de ganancias o ingresos, pérdida de equipos, pérdida del uso de equipos, pérdida de software, pérdida de datos, costos de sustituciones, reclamos de terceros ni por cualquier otro motivo.

Garantía

WEEE Información de cumplimiento para clientes y recicladores (Unión Europea)



Conforme a la Directiva de Residuos de Equipos Eléctricos y Electrónicos (WEEE) y regulaciones aplicables, al adquirir un equipo eléctrico y electrónico nuevo de Eaton, los clientes están obligados a:

- Enviar para reciclaje equipos viejos del mismo tipo y en el mismo número (esto varía de un país a otro)
- Devolver el equipo nuevo para fines de reciclaje una vez que finalmente se convierta en residuo

Eaton tiene una política de mejora continua. Las especificaciones están sujetas a cambio sin previo aviso.



Eaton
1000 Eaton Boulevard
Cleveland, OH 44122
Estados Unidos
Eaton.com

© 2023 Eaton
Todos los derechos
reservados
Publicación N °.
23-06-460 /
93359A_RevB
Julio de 2023

Eaton es una marca
registrada.

Todas las marcas
registradas son
propiedad de
sus respectivos
propietarios.

**Hub USB 3.2 SuperSpeed
3 ports avec
Gigabit Ethernet**

Modèle :
U336-U03-GB



Le produit acheté
peut différer de l'image.

English 1
Español 10
Deutsch 28
Italiano 37

EATON

Powering Business Worldwide

Caractéristiques du produit

- Combine un hub 3 ports USB 3.2 SuperSpeed avec un adaptateur Gigabit Ethernet
- Prend en charge des débits de transfert de données USB 3.2 jusqu'à 5 Gbits/s
- Rétrocompatible avec les dispositifs USB 2.0 et 1.1 (aux débits de l'USB 2.0 et 1.1)
- Le port Gigabit Ethernet prend en charge des vitesses réelles de réseau de 10/100/1000 Mbits/s
- Conforme aux normes IEEE 802.3, 802.3u, 802.3ab, et 802.3az (Ethernet économe en énergie)
- Prend en charge le moteur COE (Checksum Offload Engine) IPv4 et IPv6 pour réduire la charge du processeur
- Prend en charge à la fois le fonctionnement en duplex intégral avec contrôle de flux IEEE 802.3x et le fonctionnement en semi-duplex avec contrôle de flux par contre-pression.
- Prend en charge la fonction Wake-on-LAN, les trames géantes, le marquage VLAN et Auto-MDIX
- Plug and play : aucune source d'alimentation externe nécessaire

Configuration système requise

- Un port USB disponible
- Windows® 2000 et versions ultérieures
- Mac OS® 9.X et versions ultérieures
- Linux® Kernel 2.6.14 et versions ultérieures

Contenu de l'emballage

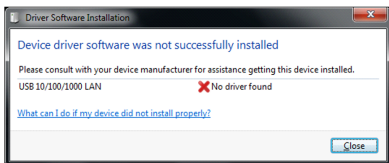
- U336-U03-GB
- Guide de démarrage rapide

Accessoires disponibles en option

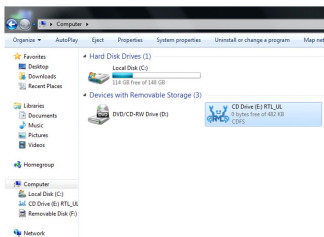
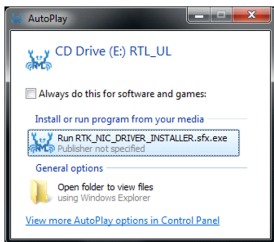
- Câbles de brassage anti-coupure Cat5e 350 MHz série N001
- Câbles de brassage anti-coupure Cat6 Gigabit série N201
- Câbles appareils USB 3.2 SuperSpeed A/B série U322
- Câbles appareils USB 3.2 SuperSpeed A/Micro B série U326

Installation

1. Insérez le connecteur USB de l'U336-U03-GB dans un port disponible de votre ordinateur. Le voyant situé sur le dessus de l'appareil s'allume en blanc lorsqu'il est connecté.
2. Une fois que l'ordinateur a détecté l'unité, une installation automatique des pilotes USB se produit. Il se peut qu'un message initial vous indique qu' *aucun pilote n'a été trouvé* pour le réseau LAN USB 10/100/1000. Cette opération devrait être suivie d'une invite AutoPlay à installer le pilote. Si vous ne voyez pas l'invite AutoPlay, vous pouvez naviguer jusqu'à votre écran Mon Ordinateur et y accéder. Il apparaîtra alors comme lecteur de CD.

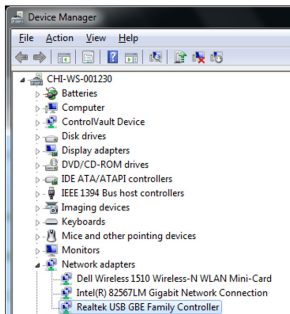


Installation



Installation

3. Pour confirmer la réussite de l'installation du pilote, accédez à l'écran Gestionnaire de périphériques de votre ordinateur et vérifiez que *Realtek USB GBE Family Controller* apparaît en tant qu'adaptateur réseau.



4. Une fois l'installation terminée, vous pouvez connecter le port réseau RJ45 de l'U336-U03-GB à votre réseau à l'aide d'un câble de brassage Cat5e/6. Un voyant vert situé à côté du port RJ45 s'allume pour indiquer la présence d'une connexion Ethernet. Un voyant orange clignote pour indiquer l'activité du réseau.

Installation

5. Vous pouvez connecter des appareils USB aux ports disponibles sur l'U336-U03-GB à l'aide d'un câble USB.

Remarque : un câble USB 3.2 et un appareil USB 3.2 sont nécessaires pour atteindre les débits de transfert de données SuperSpeed jusqu'à 5 Gbits/s.

Garantie

GARANTIE LIMITÉE D'UN AN

Nous garantissons que nos produits sont exempts de défauts de matériaux et de fabrication pendant une période d'un (1) an à compter de la date d'achat initial. Notre obligation au titre de cette garantie est limitée à la réparation ou au remplacement (à notre seule discrétion) de tout produit défectueux. Veuillez consulter le site Tripplite.Eaton.com/support/product-returns avant d'envoyer un produit pour le faire réparer. Cette garantie ne s'applique pas aux équipements qui ont été endommagés par accident, négligence ou par une mauvaise utilisation, ni à ceux qui ont été altérés ou modifiés d'une façon quelconque.

SAUF MENTION CONTRAIRE DANS LE PRÉSENT DOCUMENT, NOUS NE FOURNISSONS AUCUNE GARANTIE, EXPLICITE OU IMPLICITE, Y COMPRIS LES GARANTIES DE QUALITÉ MARCHANDE ET DE VOCATION À UN BUT PARTICULIER. Certains États ne permettent ni la limitation ni l'exclusion de garanties implicites ; ainsi, la/les limitation(s) ou exclusion(s) mentionnée(s) ci-dessus peut/peuvent ne pas s'appliquer à l'acquéreur.

SAUF STIPULATION CONTRAIRE CI-DESSUS, EN AUCUN CAS EATON NE POURRA ÊTRE TENUE RESPONSABLE DES DOMMAGES DIRECTS, INDIRECTS, SPÉCIAUX, ACCIDENTELS OU COLLATÉRAUX SURVENUS PENDANT L'UTILISATION DE CE PRODUIT, MÊME EN CAS DE MISE EN GARDE CONTRE LA POSSIBILITÉ DE TELS DOMMAGES. En particulier, nous ne sommes pas responsables des coûts tels que les pertes de profits ou de revenus, les pertes d'équipement, les pertes d'utilisation de l'équipement, les pertes de logiciels, les pertes de données, les coûts des produits de remplacement, les réclamations de tiers ou autres.

Garantie

Informations sur la conformité DEEE pour les clients et les recycleurs (Union européenne)



Dans le cadre de la directive sur les Déchets d'équipements électriques et électroniques (DEEE) et des réglementations d'application, lorsqu'un consommateur achète un équipement électrique ou électronique neuf auprès d'Eaton, il est habilité à :

- Envoyer l'équipement usagé pour recyclage sur la base d'un équipement équivalent en nombre et en type (cela varie d'un pays à l'autre)
- Renvoyer le nouvel équipement pour recyclage lorsqu'il devient un déchet en fin de vie

Eaton mène une politique d'amélioration continue. Les caractéristiques peuvent être modifiées sans préavis.



Eaton
1000 Boulevard Eaton
Cleveland, OH 44122
États-Unis
Eaton.com

© 2023 Eaton
Tous droits réservés.
Publication n°
23-06-460 /
93359A_RevB
Juillet 2023

Eaton est une marque déposée.

Toutes les marques commerciales appartiennent à leurs propriétaires respectifs.

**USB 3.2 SuperSpeed
Hub mit 3 Anschlüssen und
Gigabit Ethernet**

Modell:
U336-U03-GB



English 1
Español 10
Français 19
Italiano 37

Das gekaufte Produkt
kann von der Abbildung
abweichen.

EATON

Powering Business Worldwide

Produktmerkmale

- Kombiniert einen USB 3.2 SuperSpeed Hub mit 3 Anschlüssen mit einem Gigabit Ethernet Adapter
- Unterstützt USB 3.2-Datenübertragungsraten von bis zu 5 Gbit/s
- Abwärtskompatibel mit USB 2.0- und USB 1.1-Geräten (mit USB 2.0- und 1.1-Geschwindigkeit)
- Gigabit Ethernet-Anschluss unterstützt echte 10/100/1000 Mbit/s-Netzwerkgeschwindigkeiten
- IEEE 802.3, 802.3u, 802.3ab und 802.3az (Energieeffizientes Ethernet) konform
- Unterstützt Checksum Offload Engine (COE) für IPv4- und IPv6-Datenpakete zur Reduzierung der CPU-Belastung
- Unterstützt sowohl den Vollduplex-Betrieb mit IEEE 802.3x-Flusskontrolle als auch den Halbduplex-Betrieb mit Back-Pressure-Flusskontrolle
- Unterstützt Wake-on-LAN, Jumbo-Rahmen, VLAN Tagging und Auto-MDIX
- Stecker und Spiel; keine externe Leistungsversorgung erforderlich

Systemanforderungen

- Ein verfügbarer USB-Anschluss
- Windows® 2000 und höher
- Mac Betriebssystem® 9.X und höher
- Linux® Kernel 2.6.14 und höher

Im Paket enthalten

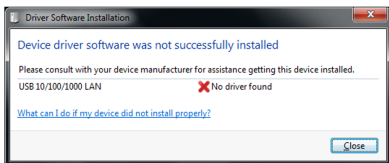
- U336-U03-GB
- Quick Start Guide

Optionales Zubehör

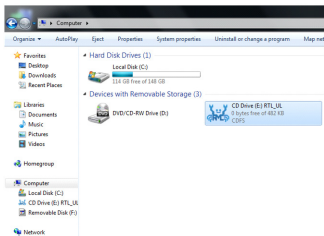
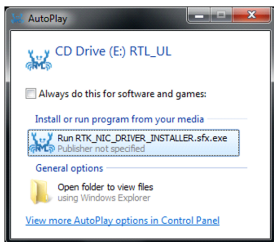
- N001-Serie Cat5e 350 MHz Snagless Patchkabel
- N201-Serie Cat6 Gigabit Snagless Patchkabel
- U322-Serie USB 3.2 SuperSpeed A/B Gerätekabel
- U326-Serie USB 3.2 SuperSpeed A/Micro B Gerätekabel

Installation

1. Stecken Sie den USB-Stecker des U336-U03-GB in einen freien Anschluss an Ihrem Computer. Die LED an der Oberseite des Geräts leuchtet weiß, wenn es angeschlossen ist.
2. Sobald der Computer das Gerät erkennt, erfolgt eine automatische Installation der USB-Treiber. Möglicherweise wird prompt die Meldung angezeigt *Keine Treiber gefunden* für USB 10/100/1000 LAN. Danach sollte ein promptes AutoPlay zur Installation des Treibers folgen. Wenn Sie kein promptes AutoPlay sehen, können Sie zum Bildschirm Arbeitsplatz navigieren und dort auf IT zugreifen, wo IT als CD-Laufwerk angezeigt wird.

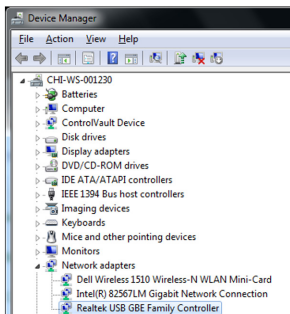


Installation



Installation

- Um die erfolgreiche Installation des Treibers zu bestätigen, rufen Sie den Bildschirm Geräte-Manager Ihres Computers auf und bestätigen Sie, dass *Realtek USB GBE Family Controller* angezeigt wird als Netzwerkadapter.



- Nach Abschluss der Installation können Sie den RJ45-Netzwerkanschluss des U336-U03-GB mit einem Cat5e/6-Patchkabel an Ihr Netzwerk anschließen. Eine grüne LED neben dem RJ45-Anschluss leuchtet auf, um eine Ethernet-Verbindung anzuzeigen. Eine orangefarbene LED blinkt, um die Netzwerkaktivität anzuzeigen.

Installation

5. Sie können USB-Geräte mit Hilfe eines USB-Kabels an die verfügbaren Anschlüsse des U336-U03-GB anschließen.

Hinweis: Ein USB 3.2-Kabel und ein USB 3.2-Gerät sind erforderlich, um SuperSpeed Datenübertragungsraten bis zu 5 Gbit/s zu erreichen.

Garantie

1 JAHR EINGESCHRÄNKTE GARANTIE

Wir garantieren, dass unsere Produkte für einen Zeitraum von einem (1) Jahr ab dem Datum des Erstkaufs frei von Material- und Verarbeitungsfehlern sind. Unsere Verpflichtung im Rahmen dieser Garantie beschränkt sich auf die Reparatur oder den Ersatz (nach eigenem Ermessen) der fehlerhaften Produkte. Besuchen Sie TrippLite.Eaton.com/support/product-returns, bevor Sie Geräte zur Reparatur zurücksenden. Diese Garantie gilt nicht für Geräte, die durch Unfall, Fahrlässigkeit oder falsche Anwendung beschädigt wurden oder in irgendeiner Weise geändert oder modifiziert wurden.

MIT AUSNAHME DER HIERIN ENTHALTENEN BESTIMMUNGEN GEBEN WIR KEINE GARANTIEN, WEDER AUSDRÜCKLICH NOCH STILLSCHWEIGEND, EINSCHLIESSLICH GARANTIEN DER MARKTGÄNGIGKEIT UND EIGNUNG FÜR EINEN BESTIMMTEN ZWECK. Einige Staaten gestatten keine Beschränkung oder keinen Ausschluss stillschweigender Gewährleistungen; daher kann es sein, dass die oben genannten Beschränkungen oder Ausschlüsse auf den Käufer nicht zutreffen.

MIT AUSNAHME DER VORSTEHENDEN BESTIMMUNGEN IST EATON IN KEINEM FALL HAFTBAR FÜR DIREKTE, INDIREKTE, BESONDERE, ZUFÄLLIGE ODER FOLGESCHÄDEN, DIE SICH AUS DER VERWENDUNG DIESES PRODUKTS ERGEBEN, SELBST WENN AUF DIE MÖGLICHKEIT SOLCHER SCHÄDEN HINGEWIESEN WURDE. Insbesondere haften wir nicht für Kosten, wie entgangene Gewinne oder Einnahmen, Verlust von Geräten, Verlust der Nutzung von Geräten, Verlust von Software, Datenverlust, Kosten für Ersatzprodukte, Ansprüche Dritter oder anderes.

Garantie

Informationen zur WEEE-Konformität für Kunden und Recycler (Europäische Union)



Die WEEE-Richtlinie und deren Ausführungsbestimmungen besagen, dass Kunden, die neue Elektro- oder Elektronikgeräte von Eaton kaufen, ein Anrecht auf Folgendes haben:

- Rücksendung von Altgeräten zum Recycling beim Kauf eines neuen, gleichwertigen Geräts (dies variiert je nach Land)
- Rücksendung der neuen Geräte zum Recycling, wenn diese endgültig zu Abfall werden

Eaton verfolgt eine Politik der kontinuierlichen Verbesserung. Spezifikationen können ohne Ankündigung geändert werden.



Eaton
1000 Eaton Boulevard
Cleveland, OH 44122
Vereinigte Staaten
Eaton.com

© 2023 Eaton
Alle Rechte vorbehalten.
Veröffentlichung Nr.
23-06-460 /
93359A_RevB
Juli 2023

Eaton ist eine eingetragene Marke.

Alle Marken sind Eigentum der jeweiligen Inhaber.

**Hub USB 3.2 SuperSpeed
a 3 porte con Gigabit Ethernet**

Modello:
U336-U03-GB



English 1
Español 10
Français 19
Deutsch 28

Il prodotto acquistato
può differire
dall'immagine.

EATON

Powering Business Worldwide

Caratteristiche del prodotto

- Combina un Hub USB 3.2 SuperSpeed a 3 porte con un adattatore Gigabit Ethernet;
- Supporta velocità di trasferimento dati USB 3.2 fino a 5 Gbps;
- Compatibilità con i dispositivi USB 2.0 e 1.1 (a velocità USB 2.0 e 1.1);
- Gigabit Ethernet La porta supporta una vera velocità di Rete di 10/100/1000 Mbps;
- La porta Gigabit Ethernet supporta velocità di rete pari a 10/100/1000 Mbps;
- Supporta il pacchetto IPv4 e IPv6 Checksum Offload Engine (COE) per ridurre il carico della CPU;
- Supporta il funzionamento full-duplex con controllo di flusso IEEE 802.3x e il funzionamento half-duplex con controllo di flusso back-pressure;
- Supporta Wake-on-LAN, Jumbo Frames, VLAN Tagging e Auto-MDIX;
- Plug and play; non è necessaria un'alimentazione esterna;

Requisiti di sistema

- Una porta USB disponibile;
- Windows® 2000 e successivi;
- Mac OS® 9.X e successivi;
- Linux® Kernel 2.6.14 e successivi.

Il pacchetto include:

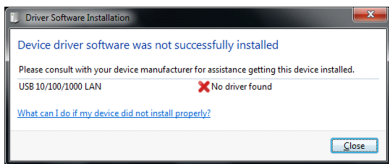
- U336-U03-GB;
- Guida rapida.

Accessori opzionali:

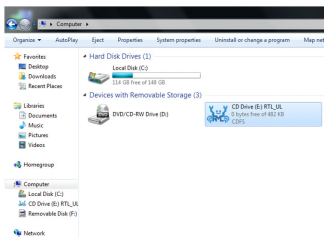
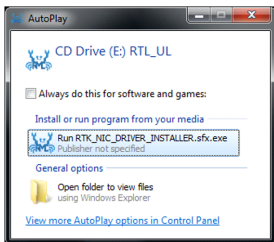
- Cavi patch Cat5e 350 MHz Snagless serie N001;
- Cavi patch Cat6 Gigabit Snagless serie N201;
- Cavi per dispositivi USB 3.2 SuperSpeed A/B serie U322;
- Cavi per dispositivi USB 3.2 SuperSpeed A/Micro B serie U326.

Installazione

1. Inserire il connettore USB dell'U336-U03-GB in una porta disponibile del computer. Il LED sulla parte superiore dell'unità si illumina di bianco quando è collegato.
2. Una volta che il computer avrà rilevato l'unità, verrà eseguita un'installazione automatica dei driver USB. Potrebbe apparire un messaggio iniziale che indica *Nessun driver trovato* per USB 10/100/1000 LAN. Dovrebbe seguire un prompt di AutoPlay per l'installazione del driver. Se non viene visualizzato il prompt di AutoPlay, è possibile spostarsi nella schermata di Risorse del computer e accedervi, dove apparirà come unità CD.

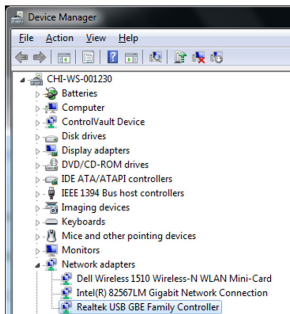


Installazione



Installazione

3. Per confermare il successo dell'installazione del driver, navigare nella schermata "Gestione periferiche del computer" e verificare che *Realtek USB GBE Family Controller* appaia come adattatore di rete.



4. Una volta completata l'installazione, è possibile collegare la porta di rete RJ45 dell'U336-U03-GB alla rete con un cavo patch Cat5e/6. Il LED verde accanto alla porta RJ45 si accende per indicare una connessione Ethernet. Un LED arancione lampeggia per indicare l'attività di rete.

Installazione

5. È possibile collegare i dispositivi USB alle porte disponibili sull'U336-U03-GB utilizzando il cablaggio USB.

Nota: Per ottenere velocità di trasferimento dati SuperSpeed fino a 5 Gbps sono necessari un cavo USB 3.2 e un dispositivo USB 3.2.

Garanzia

GARANZIA LIMITATA DI 1 ANNO

Garantiamo che i nostri prodotti sono privi di difetti nei materiali e nella lavorazione per un periodo di un (1) anno dalla data di acquisto iniziale. I nostri obblighi ai sensi della presente garanzia sono limitati alla riparazione o sostituzione (a nostra esclusiva discrezione) di eventuali prodotti che presentino tali difetti. Visitare tripplite.eaton.com/support/product-returns prima di spedire qualsiasi apparecchiatura all'assistenza. La presente garanzia non si applica alle apparecchiature danneggiate da incidenti, negligenza o errata applicazione o alterate o modificate in qualsiasi modo.

AD ECCEZIONE DI QUANTO PREVISTO NEL PRESENTE DOCUMENTO, NON FORNIAMO ALCUNA GARANZIA, ESPRESSA O IMPLICITA, INCLUSE LE GARANZIE DI COMMERCIALIZZABILITÀ E IDONEITÀ PER UNO SCOPO PARTICOLARE. Alcuni Stati non consentono la limitazione o l'esclusione di garanzie implicite; pertanto, le suddette limitazioni o esclusioni potrebbero non essere applicabili all'acquirente.

AD ECCEZIONE DI QUANTO SOPRA, IN NESSUN CASO EATON SARÀ RESPONSABILE PER DANNI DIRETTI, INDIRETTI, SPECIALI, INCIDENTALI O CONSEGUENZIALI DERIVANTI DALL'USO DI QUESTO PRODOTTO, ANCHE SE AVVISATA DELLA POSSIBILITÀ DI TALI DANNI. In particolare, non siamo responsabili di alcun costo, come perdita di profitti o entrate, perdita di attrezzature, perdita di utilizzo di attrezzature, perdita di software, perdita di dati, costi di prodotti sostitutivi, reclami da parte di terzi o altro.

Garanzia

Informazioni sulla conformità RAEE per clienti e riciclatori (Unione Europea)



Ai sensi della direttiva sui rifiuti di apparecchiature elettriche ed elettroniche (RAEE) e dei regolamenti attuativi, quando i clienti acquistano nuove apparecchiature elettriche ed elettroniche da Eaton hanno diritto a:

- Inviare le vecchie apparecchiature per il riciclaggio su base uno a uno, a parità di condizioni (questo varia a seconda del paese);
- Inviare la nuova apparecchiatura per il riciclaggio quando questa diventa un rifiuto.

Eaton ha una politica di miglioramento continuo. Le specifiche sono soggette a modifiche senza preavviso.



Eaton
1000 Eaton Boulevard
Cleveland, OH 44122
Stati Uniti
Eaton.com

© 2023 Eaton
Tutti i diritti riservati
Pubblicazione N°
23-06-460 /
93359A_RevB
Luglio 2023

Eaton è un marchio registrato.

Tutti i marchi sono di proprietà dei rispettivi titolari.