

**FTDI RS422/485 USB to Serial  
Adapter Cable with COM  
Retention**

Model:  
U209-30N-IND



Purchased product  
may differ from image.

Español 9  
Français 16  
Deutsch 23  
Italiano 30

**EATON**

*Powering Business Worldwide*

## Product Features

- Connect an RS-422 or RS-485 serial device to your USB-enabled computer via DB9 serial connector
- COM Retention allows the same COM port values to be reassigned to each port whenever a cable is disconnected or the system is rebooted
- FTDI chipset supports advanced features and compatibility
- Supports data transfer rates up to 230 Kbps
- Supports RS-485 Auto Transceiver Turn Around by Unique Featured ATTA Hardware
- DB9 to Terminal Block Adapter included for applications requiring a hardwired connection
- Supports USB 2.0 specifications and is backwards compatible with USB 1.1
- Supports remote wake up and power management

## **Product Features**

- Premium double-shielded cable eliminates cross-talk and reduces EMI/RFI interference
- Hot swappable
- External power supply not required

## **System Requirements**

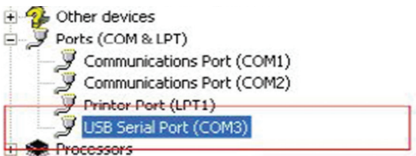
- Windows, Mac and Linux compatible computer with an available USB port

## **Package Contents**

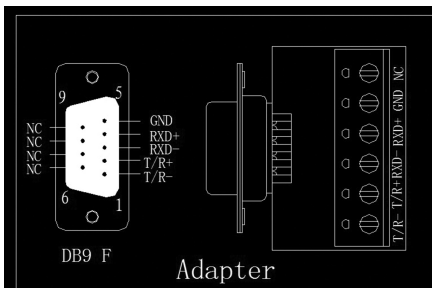
- U209-30N-IND
- DB9 to Terminal Block Adapter
- Owner's Manual

## Installation

1. Power on your computer, open a web browser and go to [TrippLite.Eaton.com/support](http://TrippLite.Eaton.com/support) to find the adapter's driver and download it to your computer.
2. Launch the driver and follow the prompts until installation on your computer is complete.
3. Your computer will detect the adapter and assign it a COM port upon completing the installation.
4. To verify your adapter has successfully installed, navigate to your computer's Control Panel and open the Device Manager screen. The adapter will appear in the *Ports* section, with its assigned COM port next to it.



## Pinout Diagram



# Warranty

## 3-Year Limited Warranty

We warrant our products to be free from defects in materials and workmanship for a period of three (3) years from the date of initial purchase. Our obligation under this warranty is limited to repairing or replacing (at its sole option) any such defective products. Visit [Tripplite.com/support/product-returns](http://Tripplite.com/support/product-returns) before sending any equipment back for repair. This warranty does not apply to equipment which has been damaged by accident, negligence or misapplication or has been altered or modified in any way.

EXCEPT AS PROVIDED HEREIN, WE MAKE NO WARRANTIES, EXPRESS OR IMPLIED, INCLUDING WARRANTIES OF MERCHANTABILITY AND FITNESS FOR A PARTICULAR PURPOSE. Some states do not permit limitation or exclusion of implied warranties; therefore, the aforesaid limitation(s) or exclusion(s) may not apply to the purchaser.

EXCEPT AS PROVIDED ABOVE, IN NO EVENT WILL WE BE LIABLE FOR DIRECT, INDIRECT, SPECIAL, INCIDENTAL OR CONSEQUENTIAL DAMAGES ARISING OUT OF THE USE OF THIS PRODUCT, EVEN IF ADVISED OF THE POSSIBILITY OF SUCH DAMAGE. Specifically, we are not liable for any costs, such as lost profits or revenue, loss of equipment, loss of use of equipment, loss of software, loss of data, costs of substitutes, claims by third parties, or otherwise.

# Warranty

## FCC Notice, Class B

This device complies with part 15 of the FCC Rules. Operation is subject to the following two conditions: (1) This device may not cause harmful interference, and (2) this device must accept any interference received, including interference that may cause undesired operation.

Note: This equipment has been tested and found to comply with the limits for a Class B digital device, pursuant to part 15 of the FCC Rules. These limits are designed to provide reasonable protection against harmful interference in a residential installation. This equipment generates, uses and can radiate radio frequency energy and, if not installed and used in accordance with the instructions, may cause harmful interference to radio communications. However, there is no guarantee that interference will not occur in a particular installation. If this equipment does cause harmful interference to radio or television reception, which can be determined by turning the equipment off and on, the user is encouraged to try to correct the interference by one or more of the following measures:

- Reorient or relocate the receiving antenna.
- Increase the separation between the equipment and receiver.
- Connect the equipment into an outlet on a circuit different from that to which the receiver is connected.
- Consult the dealer or an experienced radio/TV technician for help.

Any changes or modifications to this equipment not expressly approved by Eaton could void the user's authority to operate this equipment.

# Warranty

## WEEE Compliance Information for Customers and Recyclers (European Union)



Under the Waste Electrical and Electronic Equipment (WEEE) Directive and implementing regulations, when customers buy new electrical and electronic equipment from Eaton, they are entitled to:

- Send old equipment for recycling on a one-for-one, like-for-like basis (this varies depending on the country)
- Send the new equipment back for recycling when this ultimately becomes waste

## WARNING

Use of this equipment in life support applications where failure of this equipment can reasonably be expected to cause the failure of the life support equipment or to significantly affect its safety or effectiveness is not recommended.

Eaton has a policy of continuous improvement. Specifications are subject to change without notice.



**Eaton**  
1000 Eaton Boulevard  
Cleveland, OH 44122  
United States  
Eaton.com

© 2024 Eaton  
All Rights Reserved  
Publication No.  
24-08-167 /  
93-37C9\_RevC  
September 2024



9337C9

Eaton is a registered trademark.

All trademarks are property of their respective owners.



**Cable adaptador de USB a  
Serial FTDI RS422/485 con  
retención COM**

Modelo:  
U209-30N-IND



El producto comprado  
puede ser diferente al  
de la imagen.

English 1  
Français 16  
Deutsch 23  
Italiano 30

**EAT•N**

*Powering Business Worldwide*

## Características del Producto

- Conecte un dispositivo serial RS-422 o RS-485 a su computadora equipada con USB mediante un conector serial DB9
- La Retención COM permite reasignar los mismos valores del puerto COM a cada puerto cada vez que se desconecte un cable o se reinicie el sistema
- El chipset FTDI admite funciones y compatibilidad avanzadas
- Admite velocidades de transferencia de datos de hasta 230 Kbps
- Soporta Auto Transceiver Turn Around RS-485 mediante Hardware Único Especificado ATTA
- Adaptador de DB9 a bloque de terminales incluido para aplicaciones que requieren una conexión por cable
- Admite especificaciones USB 2.0 y es compatible con versiones anteriores de USB 1.1
- Admite activación remota y administración de energía

## **Características del Producto**

- Cable premium de doble blindaje que elimina la diafonía y reduce la interferencia por EMI / RFI
- Hot-Swap
- No se necesita fuente de alimentación externa

## **Requisitos del Sistema**

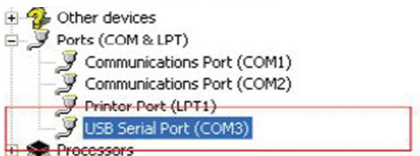
- Compatible con computadoras Windows, Mac y Linux con un puerto USB disponible

## **Contenido del Empaque**

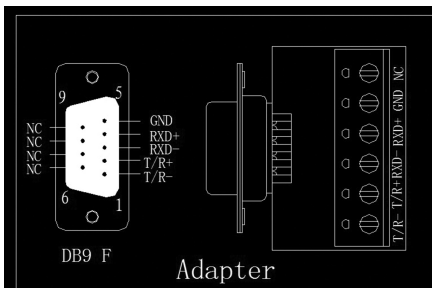
- U209-30N-IND
- Adaptador de DB9 a bloque de terminales
- Manual del Propietario

## Instalación

1. Encienda su computadora, abra un navegador web y diríjase a [TrippLite.Eaton.com/support](http://TrippLite.Eaton.com/support) para buscar el controlador del adaptador y descargarlo en la computadora.
2. Inicie el controlador y siga las instrucciones hasta que la instalación en la computadora se haya completado.
3. La computadora detectará el adaptador y asignará un puerto COM al completar la instalación.
4. Para comprobar que su adaptador se haya instalado correctamente, vaya al Panel de Control de su computadora y abra la pantalla Administrador de Dispositivos. El adaptador aparecerá en la sección de *Puertos*, con su puerto COM asignado junto con él.



## Diagrama de Pines



# Garantía

## Garantía limitada de 3 años

Garantizamos por tres (3) años a partir de la fecha de compra inicial que nuestros productos no presentan defectos de materiales ni de mano de obra. Nuestra obligación bajo esta garantía está limitada a la reparación o reemplazo (a su entera discreción) de cualquier producto defectuoso. Antes de devolver cualquier equipo para reparación, visite [TrippLite.Eaton.com/support/product-returns](http://TrippLite.Eaton.com/support/product-returns). Esta garantía no se aplica a equipos que hayan sido dañados por accidente, negligencia o mal uso, o hayan sido alterados o modificados de alguna manera.

SALVO POR LO QUE SE INDICÓ AQUÍ, NO OTORGAMOS GARANTÍAS EXPRESAS O IMPLÍCITAS, INCLUIDAS GARANTÍAS DE COMERCIALIZACIÓN Y ADECUACIÓN PARA UN PROPÓSITO PARTICULAR. Algunos estados no permiten la limitación o exclusión de garantías implícitas; por lo tanto, las limitaciones o exclusiones antes mencionadas pueden no aplicarse al comprador.

SALVO POR LO QUE SE INDICÓ ANTERIORMENTE, EN NINGÚN CASO SEREMOS RESPONSABLES POR DAÑOS DIRECTOS, INDIRECTOS, ESPECIALES, INCIDENTALES O CONSECUENTES QUE SURJAN DEL USO DE ESTE PRODUCTO, INCLUSO SI SE ADVIERTE SOBRE LA POSIBILIDAD DE TAL DAÑO. Específicamente, no somos responsables por ningún costo, como pérdida de ganancias o ingresos, pérdida de equipos, pérdida del uso de equipos, pérdida de software, pérdida de datos, costos de sustituciones, reclamos de terceros o de cualquier otra forma.

# Garantía

## Información de cumplimiento de WEEE para clientes y recicladores (Unión Europea)



Conforme a la Directiva de Residuos de Equipos Eléctricos y Electrónicos (WEEE) y regulaciones aplicables, al adquirir un equipo eléctrico y electrónico nuevo de Eaton, los clientes están obligados a:

- Enviar para reciclaje equipos viejos del mismo tipo y en la misma cantidad (esto varía de un país a otro)
- Devolver el equipo nuevo para fines de reciclaje una vez que finalmente se convierta en residuo

## ADVERTENCIA

No se recomienda el uso de este equipo en aplicaciones de soporte de vida en donde razonablemente se pueda esperar que la falla de este equipo cause la falla del equipo de soporte de vida o afecte significativamente su seguridad o efectividad.

Eaton tiene una política de mejora continua. Las especificaciones están sujetas a cambios sin previo aviso.



Eaton  
1000 Eaton Boulevard  
Cleveland, OH 44122  
Estados Unidos  
Eaton.com

© 2024 Eaton  
Todos los derechos reservados  
Publicación N. °  
24-08-167 /  
93-37C9\_RevC  
Septiembre de 2024



9337C9

Eaton es una marca registrada.

Todas las marcas registradas son propiedad de sus respectivos propietarios.

**Adaptateur câble USB vers  
série FTDI RS422/485 avec  
rétention COM**

Modèle :  
U209-30N-IND



Le produit acheté  
peut différer de l'image.

English 1  
Español 9  
Deutsch 23  
Italiano 30

**EAT•N**

*Powering Business Worldwide*



## Caractéristiques du produit

- Connectez un périphérique série RS-422 ou RS-485 à votre ordinateur équipé d'un port USB via un connecteur série DB9.
- La rétention COM permet de réaffecter les mêmes valeurs de port COM à chaque port lorsqu'un câble est déconnecté ou que le système redémarre.
- Le chipset FTDI offre des fonctionnalités et une compatibilité avancées.
- Prend en charge des taux de transfert de données jusqu'à 230 kbit/s.
- Prend en charge la conversion automatique de l'émetteur-récepteur RS-485 grâce à un matériel ATTA unique en son genre.
- Adaptateur DB9 vers bornier inclus pour les applications nécessitant une connexion câblée.
- Prend en charge les spécifications de l'USB 2.0 et est rétrocompatible avec l'USB 1.1.
- Prend en charge le réveil à distance et la gestion de l'alimentation

## **Caractéristiques du produit**

- Le câble haut de gamme à double blindage élimine la diaphonie et réduit le brouillage électromagnétique et les interférences radio.
- Échangeable à chaud.
- Alimentation externe non requise.

## **Configuration système requise**

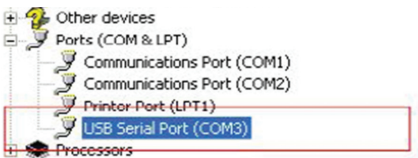
- Ordinateur compatible Windows, Mac et Linux avec un port USB disponible

## **Contenu du carton d'emballage**

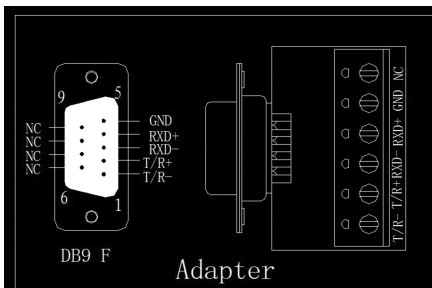
- U209-30N-IND
- Adaptateur DB9 vers bornier
- Manuel d'utilisation

## Installation

1. Allumez votre ordinateur, ouvrez un navigateur Web et rendez-vous sur le site [Triplite.Eaton.com/support](http://Triplite.Eaton.com/support) pour trouver le pilote de l'adaptateur et le télécharger sur votre ordinateur.
2. Lancez le pilote et suivez les instructions jusqu'à ce que l'installation sur votre ordinateur soit terminée.
3. Votre ordinateur détectera l'adaptateur et lui attribuera un port COM à la fin de l'installation.
4. Pour vérifier que votre adaptateur a bien été installé, accédez au Panneau de configuration de votre ordinateur et ouvrez l'écran Gestionnaire de périphériques. L'adaptateur apparaît dans la section *Ports*, avec le port COM qui lui est attribué à côté.



## Diagramme de brochage



## Garantie

### Garantie limitée de 3 ans

Nous garantissons que nos produits sont exempts de défauts matériels et de fabrication pendant une période de trois (3) ans à compter de la date d'achat initiale. Notre obligation au titre de cette garantie est limitée à la réparation ou au remplacement (à notre seule discrétion) de tout produit défectueux. Veuillez visiter [TrippLite.Eaton.com/support/product-returns](http://TrippLite.Eaton.com/support/product-returns) avant d'envoyer un produit pour le faire réparer. Cette garantie ne s'applique pas aux équipements qui ont été endommagés par accident, négligence ou par une mauvaise utilisation, ni à ceux qui ont été altérés ou modifiés d'une façon quelconque.

SAUF MENTION CONTRAIRE DANS LE PRÉSENT DOCUMENT, NOUS NE FOURNISSONS AUCUNE GARANTIE, EXPLICITE OU IMPLICITE, Y COMPRIS DES GARANTIES DE QUALITÉ MARCHANDE ET DE VOCATION À UN BUT PARTICULIER. Certains États ne permettent ni la limitation ni l'exclusion de garanties implicites ; ainsi, la ou les limitations ou exclusions mentionnées ci-dessus peuvent ne pas s'appliquer à l'acquéreur.

SAUF DANS LES CAS PRÉVUS CI-DESSUS, NOUS NE SERONS EN AUCUN CAS RESPONSABLES DES DOMMAGES DIRECTS, INDIRECTS, SPÉCIAUX, ACCESSOIRES OU CONSÉCUTIFS RÉSULTANT DE L'UTILISATION DE CE PRODUIT, MÊME SI NOUS AVONS ÉTÉ INFORMÉS DE LA POSSIBILITÉ DE TELS DOMMAGES. En particulier, nous ne sommes pas responsables des coûts tels que les pertes de profits ou de revenus, les pertes d'équipement, les pertes d'utilisation d'équipement, les pertes de logiciels, les pertes de données, les coûts de substitution, les réclamations de tiers ou autres.

## Garantie

### Informations sur la conformité DEEE pour les clients et les recycleurs (Union européenne)



Dans le cadre de la directive sur les Déchets d'équipements électriques et électroniques (DEEE) et des réglementations d'application, lorsqu'un consommateur achète un équipement électrique ou électronique neuf auprès d'Eaton, il est habilité à :

- Envoyer l'équipement usagé pour recyclage sur la base d'un équipement équivalent en nombre et en type (cela varie d'un pays à l'autre).
- Renvoyer le nouvel équipement pour recyclage lorsqu'il devient un déchet en fin de vie.

### AVERTISSEMENT

L'utilisation de cet équipement dans des applications de survie où une défaillance de cet équipement peut raisonnablement provoquer la défaillance de l'équipement de survie ou affecter de manière significative sa sécurité ou son efficacité n'est pas recommandée.

Eaton mène une politique d'amélioration continue. Les caractéristiques peuvent être modifiées sans préavis.



Eaton  
1000 Eaton Boulevard  
Cleveland, OH 44122  
États-Unis  
Eaton.com

© 2024 Eaton  
Tous droits réservés.  
Publication n°  
24-08-167 /  
93-37C9\_RevC  
Septembre 2024



9337C9

Eaton est une marque déposée.

Toutes les marques commerciales appartiennent à leurs propriétaires respectifs.

**FTDI RS422/485 USB-zu-Seriell-  
Adapterkabel mit COM  
Retention**

Modell:  
U209-30N-IND



Das gekaufte Produkt  
kann vom Bild abweichen.

English 1  
Español 9  
Français 16  
Italiano 30

**EATON**

*Powering Business Worldwide*

## Produktmerkmale

- Schließen Sie ein serielles RS-422- oder RS-485-Gerät über einen seriellen DB9-Anschluss an Ihren USB-fähigen Computer an.
- COM Retention ermöglicht es, dass jedem Anschluss dieselben COM-Port-Werte neu zugewiesen werden, wenn ein Kabel abgezogen oder das System neu gestartet wird.
- FTDI-Chipsatz unterstützt erweiterte Funktionen und Kompatibilität
- Unterstützt Datenübertragungsraten von bis zu 230 Kbps
- Unterstützt RS-485 Auto Transceiver Turn Around durch einzigartige ATTA-Hardware
- DB9-zu-Klemmleiste-Adapter für Anwendungen, die eine festverdrahtete Verbindung erfordern, im Lieferumfang enthalten
- Unterstützt USB 2.0-Spezifikationen und ist rückwärtskompatibel mit USB 1.1
- Unterstützt Aufwachen und Energieverwaltung per Fernzugriff



## Produktmerkmale

- Doppelt abgeschirmtes Premiumkabel eliminiert Übersprechen und reduziert EMI/RFI-Interferenzen
- Hot-Swap-fähig
- Keine externe Stromversorgung erforderlich

## Systemanforderungen

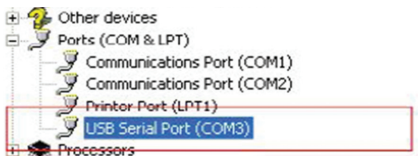
- Windows-, Mac - und Linux-kompatibler Computer mit einem freien USB-Anschluss

## Lieferumfang

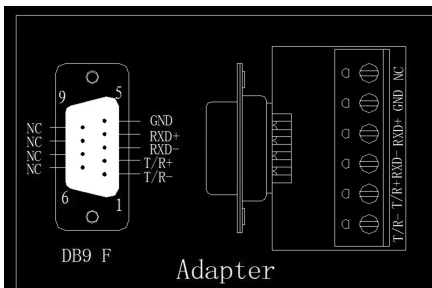
- U209-30N-IND
- DB9-zu-Klemmleiste-Adapter
- Benutzerhandbuch

## Installation

1. Schalten Sie Ihren Computer ein, öffnen Sie einen Webbrowser und gehen Sie zu [TrippLite.Eaton.com/support](http://TrippLite.Eaton.com/support), um den Treiber des Adapters zu finden und ihn auf Ihren Computer herunterzuladen.
2. Starten Sie den Treiber und folgen Sie den Anweisungen, bis die Installation auf Ihrem Computer abgeschlossen ist.
3. Ihr Computer erkennt den Adapter und weist ihm nach Abschluss der Installation einen COM-Anschluss zu.
4. Um zu überprüfen, ob Ihr Adapter erfolgreich installiert wurde, navigieren Sie zur Systemsteuerung Ihres Computers und öffnen Sie den Geräte-Manager. Im Bereich *Anschlüsse* erscheint der Adapter und daneben der ihm zugewiesene COM-Anschluss.



## Pinbelegungsdiagramm



# Garantie

## 3 Jahre eingeschränkte Garantie

Wir garantieren, dass unsere Produkte frei von Material- und Verarbeitungsfehlern sind, und zwar für einen Zeitraum von drei (3) Jahren ab dem Datum des Erstkaufs. Unsere Verpflichtung im Rahmen dieser Garantie beschränkt sich auf die Reparatur oder den Ersatz (nach eigenem Ermessen) der fehlerhaften Produkte. Besuchen Sie [Triplite.Eaton.com/support/product-returns](http://Triplite.Eaton.com/support/product-returns), bevor Sie Geräte zur Reparatur zurücksenden. Diese Garantie gilt nicht für Geräte, die durch Unfall, Fahrlässigkeit oder falsche Anwendung beschädigt wurden oder in irgendeiner Weise geändert oder modifiziert wurden.

MIT AUSNAHME DER HIERIN ENTHALTENEN BESTIMMUNGEN GEBEN WIR KEINE GARANTIEN, WEDER AUSDRÜCKLICH NOCH STILLSCHWEIGEND, EINSCHLIESSLICH GARANTIEN DER MARKTGÄNGIGKEIT UND EIGNUNG FÜR EINEN BESTIMMTEN ZWECK. Einige Staaten gestatten keine Beschränkung oder keinen Ausschluss stillschweigender Gewährleistungen. Daher kann es sein, dass die oben genannten Beschränkungen oder Ausschlüsse auf den Käufer nicht zutreffen.

MIT AUSNAHME DER OBIGEN BESTIMMUNGEN SIND WIR UNTER KEINEN UMSTÄNDEN HAFTBAR FÜR DIREKTE, INDIREKTE, SPEZIELLE, ZUFÄLLIGE ODER FOLGESCHÄDEN, DIE SICH AUS DER VERWENDUNG DIESES PRODUKTES ERGEBEN, SELBST WENN AUF DIE MÖGLICHKEIT SOLCHER SCHÄDEN HINGEWIESEN WURDE. Insbesondere haften wir nicht für Kosten wie entgangene Gewinne oder Einnahmen, Verlust von Geräten, Verlust der Nutzung von Geräten, Verlust von Software, Datenverlust, Kosten für Ersatzprodukte, Ansprüche Dritter oder anderes.

# Garantie

## Informationen zur WEEE-Konformität für Kunden und Recycler (Europäische Union)



Gemäß der Richtlinie über Elektro- und Elektronik-Altgeräte (WEEE) und den entsprechenden Durchführungsbestimmungen haben Kunden, die neue Elektro- und Elektronikgeräte von Eaton kaufen, das Recht:

- Altgeräte auf einer Eins-zu-Eins-Basis zum Recycling zurückzuschicken (dies variiert je nach Land)
- Das neue Gerät zum Recycling zurückzuschicken, wenn es letztendlich entsorgt werden soll

## WARNUNG

Die Verwendung dieses Geräts in lebenserhaltenden Systemen, bei denen davon auszugehen ist, dass ein Ausfall dieses Geräts zu einem Ausfall des lebenserhaltenden Systems führen oder dessen Sicherheit oder Wirksamkeit erheblich beeinträchtigen kann, wird nicht empfohlen.

Eaton verfolgt eine Philosophie der kontinuierlichen Verbesserung. Die technischen Daten können ohne vorherige Ankündigung geändert werden.



**Eaton**  
1000 Eaton Boulevard  
Cleveland, OH 44122  
Vereinigte Staaten  
Eaton.com

© 2024 Eaton  
Alle Rechte vorbehalten  
Veröffentlichung Nr.  
24-08-167 /  
93-37C9\_RevC  
September 2024



Eaton ist eine eingetragene Marke.

Alle Marken sind Eigentum der jeweiligen Inhaber.

**Cavo adattatore da USB a  
serie FTDI RS422/485 con  
conservazione COM**

Modello:  
U209-30N-IND



Il prodotto acquistato  
può differire dall'immagine.

English 1  
Español 9  
Français 16  
Deutsch 23

**EATON**

*Powering Business Worldwide*

## Caratteristiche del prodotto

- Collegare un dispositivo seriale RS-422 o RS-485 al computer abilitato per USB tramite il connettore seriale DB9.
- La ritenzione COM consente di riassegnare gli stessi valori di porta COM a ciascuna porta ogni volta che si scollega un cavo o si riavvia il sistema.
- Il chipset FTDI supporta funzioni avanzate e compatibilità.
- Supporta velocità di trasferimento dati fino a 230 Kbps
- Supporta il turn around automatico del ricetrasmittitore RS-485 grazie all'Hardware ATTA, unico nel suo genere.
- Adattatore da DB9 a morsettiera incluso per le applicazioni che richiedono una connessione cablata
- Supporta le specifiche USB 2.0 ed è retrocompatibile con l'USB. 1.1
- Supporta la funzione wake-up da remoto e la gestione dell'alimentazione.

## **Caratteristiche del prodotto**

- Il cavo Premium a doppia schermatura elimina le interferenze incrociate e riduce le interferenze EMI/RFI.
- Sostituibile a caldo
- L'alimentazione esterna non è necessaria

## **Requisiti di sistema**

- Computer compatibile con Windows, Mac e Linux con una porta USB disponibile.

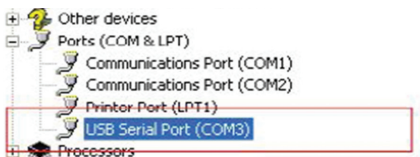
## **Contenuto della confezione**

- U209-30N-IND
- Adattatore da DB9 a morsettiera
- Manuale utente

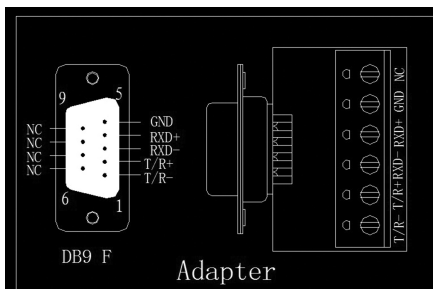


## Installazione

1. Accendere il computer, aprire un browser web e accedere a Tripplite. Cercare il driver dell'adattatore su Eaton.com/support e scaricarlo sul computer.
2. Avviare il driver e seguire le istruzioni fino al completamento dell'installazione sul computer.
3. Il computer rileverà l'adattatore e gli assegnerà una porta COM al termine dell'installazione.
4. Per verificare che l'adattatore sia stato installato correttamente, collegarsi al Pannello di controllo del computer e aprire Gestione dispositivi schermo. L'adattatore apparirà nella sezione *Porte*, con accanto la porta COM assegnata.



## Schema di piedinatura



## Garanzia

### Garanzia limitata di 3 anni

Garantiamo che i nostri prodotti sono privi di difetti nei materiali e nella lavorazione per un periodo di tre (3) anni dalla data di acquisto iniziale. Il nostro obbligo ai sensi della presente garanzia è limitato alla riparazione o alla sostituzione (a nostra esclusiva discrezione) di qualsiasi prodotto che presenti tali difetti. Si visiti [tripplite.eaton.com/support/product-returns](http://tripplite.eaton.com/support/product-returns) prima di spedire qualsiasi apparecchiatura all'assistenza. La presente garanzia non si applica alle apparecchiature che sono state danneggiate da incidenti, negligenza o applicazione errata o che sono state alterate o modificate in qualsiasi modo.

AD ECCEZIONE DI QUANTO PREVISTO NEL PRESENTE DOCUMENTO, NON FORNIAMO ALCUNA GARANZIA, ESPRESSA O IMPLICITA, INCLUSE LE GARANZIE DI COMMERCIALIZZABILITÀ E DI IDONEITÀ PER UNO SCOPO PARTICOLARE. Alcuni Stati non consentono la limitazione o l'esclusione delle garanzie implicite; pertanto, le suddette limitazioni o esclusioni potrebbero non essere applicabili all'acquirente.

AD ECCEZIONE DI QUANTO PREVISTO SOPRA, IN NESSUN CASO SAREMO RESPONSABILI PER DANNI DIRETTI, INDIRETTI, SPECIALI, INCIDENTALI O CONSEGUENZIALI DERIVANTI DALL'USO DI QUESTO PRODOTTO, ANCHE SE AVVISATI DELLA POSSIBILITÀ DI TALI DANNI. In particolare, non siamo responsabili di alcun costo, come la perdita di profitti o ricavi, la perdita di attrezzature, la perdita di utilizzo di attrezzature, la perdita di software, la perdita di dati, i costi dei sostituti, i reclami di terzi o altro.

# Garanzia

## WEEE Informazioni sulla conformità per i clienti e i riciclatori (Unione Europea)



Ai sensi della Direttiva sui Rifiuti di Apparecchiature Elettriche ed Elettroniche (WEEE) e dei regolamenti attuativi, quando i clienti acquistano nuove apparecchiature elettriche ed elettroniche da Eaton, hanno diritto a:

- Inviare le vecchie apparecchiature per il riciclo uno per uno, su base simile (questo varia a seconda del Paese)
- Rispedire la nuova apparecchiatura al riciclo quando questa diventa un rifiuto.

### ATTENZIONE

È sconsigliato l'utilizzo di questo apparecchio in applicazioni di sostegno vitale, laddove sia ragionevolmente prevedibile che un malfunzionamento dell'apparecchio possa causare un malfunzionamento dell'apparecchiatura di sostegno vitale o avere gravi ripercussioni sulla sicurezza o efficacia della stessa.

Eaton ha una politica di miglioramento continuo. Le specifiche sono soggette a modifiche senza preavviso.

**EAT•N**

*Powering Business Worldwide*

#### Eaton

1000 Eaton Boulevard  
Cleveland, OH 44122  
Stati Uniti  
Eaton.com

© 2024 Eaton  
Tutti i diritti riservati  
Pubblicazione n.  
24-08-167 /  
93-37C9\_RevC  
Settembre 2024



9337C9

Eaton è un marchio registrato.

Tutti i marchi sono di proprietà dei rispettivi titolari.