

Quick Start Guide

USB 3.2 Type-C to RJ45 LAN 2.5 Gbps Ethernet Adapter, Black

Model: U436-06N-2P5

Español 9 • Français 17 • Русский 25

WARRANTY REGISTRATION

Register your product today and be
automatically entered to win an ISOBAR®
surge protector in our monthly drawing!

triplite.com/warranty



1111 W. 35th Street, Chicago, IL 60609 USA • triplite.com/support

Copyright © 2021 Tripp Lite. All rights reserved.

Package Contents

- U436-06N-2P5 USB to 2.5G Ethernet Network Adapter
- Quick Start Guide

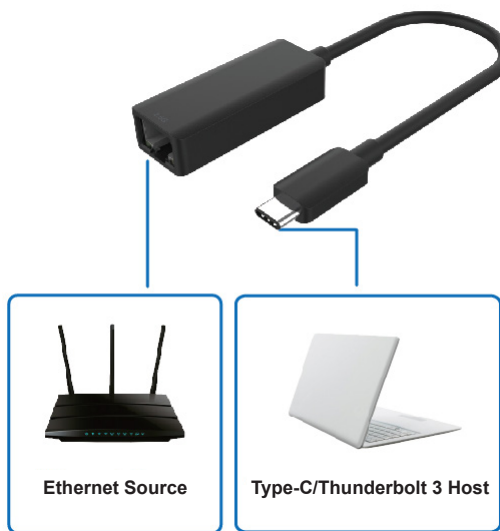
Product Features

- Supports USB Type-C Input and 2.5 Gbps RJ45 Output
- Supports USB-C plug-and-play and hot swap
- Supports 10M/100M/1G/2.5G bandwidth
- Supports twisted pair crossover detection and auto-correction
- USB bus-powered (no external power supply)
- Support wake-on-LAN (WOL), full duplex and auto-negotiation
- Supports the following operating systems:
 - Windows: Windows 8 / Windows 8 / Windows 10 / Windows Vista / Windows XP (32/64 bit)
 - Mac: macOS 10.6 to 10.12.5
 - Linux

Note: If driver software installation is required, please download from tripplite.com.

Operation

1. Connect USB Type-C end of the U436-06N-2P5 to the USB Type-C or Thunderbolt 3 host port on your PC
2. Connect the Gigabit Ethernet port to an Ethernet router with an Ethernet cable (not included)
3. Automatically or manually set IP address of computer



Driver Installation

When the U436-06N-2P5 is connected to a Windows PC, the “auto-run” function will allow the driver to start installation.

If the Windows PC cannot automatically start the “auto-run” function, you will need to set it up manually:

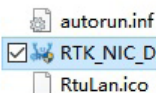
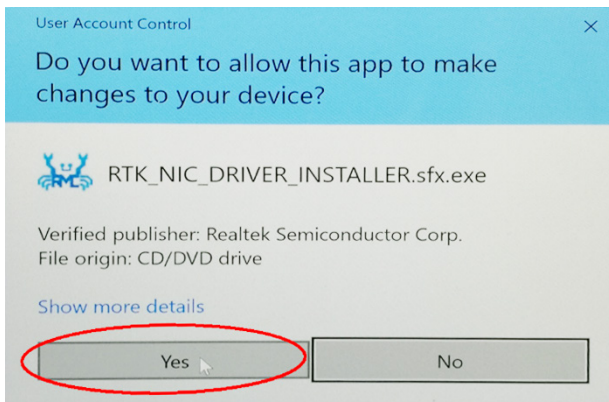
1. Double-click the below icon in the File Explorer window.



CD Drive (G:) RTL_UL
0 bytes free of 520 KB
CDFS

Driver Installation

2. Double-click the “Driver Installation” icon, then click “Yes” to finish the installation.



Specifications

Input/Output Connector	
Input	USB-C (Male)
Output	RJ45 (Female)
RJ45 Basic Specifications	
Supported Communication Rate	10 Mbps/100 Mbps/1 Gbps/2.5 Gbps
Wake On LAN	Yes
Full Duplex Flow (10M/100M/1G/2.5G Rate)	Yes
Auto-Negotiation	Yes
Size & Weight	
Dimensions (LxWxH)	2.165 x 0.846 x 0.511 in. 5.5 x 2.15 x 1.3 cm
Weight	0.044 lb. 20 g
Environmental	
Operating Temperature Range	32 to 113°F 0 to 45°C
Storage Temperature Range	14 to 158°F -10 to 70°C
Operating Humidity Range	10 to 85% RH, Non-Condensing
Storage Humidity Range	5 to 90% RH, Non-Condensing
Power Consumption	
Voltage Supported	4.75V to 5.25V
Standby Power	<60mA (When Ethernet cable is not connected)
Normal Operating Power	<250mA 10/100/1000/2500Mbps
Regulatory Approvals	
Certifications	RoHS, REACH, CE, FCC
Accessories	
Quick Start Guide	English

Warranty and Product Registration

1-Year Limited Warranty

Seller warrants this product, if used in accordance with all applicable instructions, to be free from original defects in material and workmanship for a period of one (1) year from the date of initial purchase. If the product should prove defective in material or workmanship within that period, Seller will repair or replace the product, at its sole discretion.

THIS WARRANTY DOES NOT APPLY TO NORMAL WEAR OR TO DAMAGE RESULTING FROM ACCIDENT, MISUSE, ABUSE OR NEGLECT. SELLER MAKES NO EXPRESS WARRANTIES OTHER THAN THE WARRANTY EXPRESSLY SET FORTH HEREIN. EXCEPT TO THE EXTENT PROHIBITED BY APPLICABLE LAW, ALL IMPLIED WARRANTIES, INCLUDING ALL WARRANTIES OF MERCHANTABILITY OR FITNESS, ARE LIMITED IN DURATION TO THE WARRANTY PERIOD SET FORTH ABOVE; AND THIS WARRANTY EXPRESSLY EXCLUDES ALL INCIDENTAL AND CONSEQUENTIAL DAMAGES. (Some states do not allow limitations on how long an implied warranty lasts, and some states do not allow the exclusion or limitation of incidental or consequential damages, so the above limitations or exclusions may not apply to you. This warranty gives you specific legal rights, and you may have other rights which vary from jurisdiction to jurisdiction.)

WARNING: The individual user should take care to determine prior to use whether this device is suitable, adequate or safe for the use intended. Since individual applications are subject to great variation, the manufacturer makes no representation or warranty as to the suitability or fitness of these devices for any specific application.

PRODUCT REGISTRATION

Visit triplite.com/warranty today to register your new Tripp Lite product. You'll be automatically entered into a drawing for a chance to win a FREE Tripp Lite product!*

*No purchase necessary. Void where prohibited. Some restrictions apply. See website for details.

Warranty and Product Registration

WEEE Compliance Information for Tripp Lite Customers and Recyclers (European Union)



Under the Waste Electrical and Electronic Equipment (WEEE) Directive and implementing regulations, when customers buy new electrical and electronic equipment from Tripp Lite, they are entitled to:

- Send old equipment for recycling on a one-for-one, like-for-like basis (this varies depending on the country)
- Send the new equipment back for recycling when this ultimately becomes waste

Use of this equipment in life support applications where failure of this equipment can reasonably be expected to cause the failure of the life support equipment or to significantly affect its safety or effectiveness is not recommended.

Tripp Lite has a policy of continuous improvement. Specifications are subject to change without notice. Photos and illustrations may differ slightly from actual products.



1111 W. 35th Street, Chicago, IL 60609 USA • triplite.com/support

Guía de Inicio Rápido

Adaptador de USB 3.2 Type-C a RJ45 LAN 2.5 Gbps Ethernet, Negro

Modelo: U436-06N-2P5

English 1 • Français 17 • Русский 25



1111 W. 35th Street, Chicago, IL 60609, EE. UU. • triplite.com/support

Copyright © 2021 Tripp Lite. Todos los derechos reservados.

Contenido del Empaque

- U436-06N-2P5 Adaptador de Red USB a Ethernet de 2.5G
- Guía de Inicio Rápido

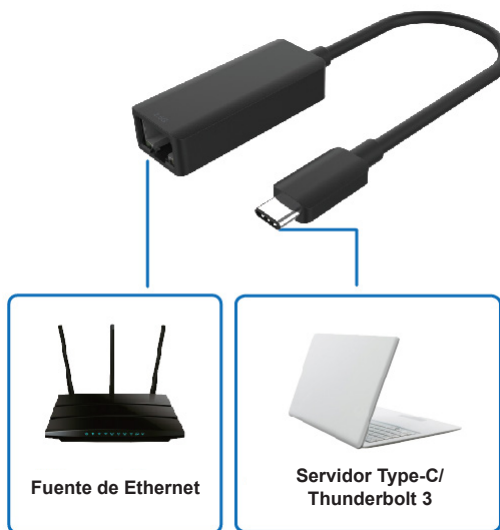
Características del Producto

- Soporta Entrada USB Type-C y Salida RJ45 de 2.5 Gbps
- Soporta USB-C para conectar y usar y hot-swap
- Soporta ancho de banda de 10M/100M/1G/2.5G
- Soporta detección de cruce de par trenzado y corrección automática
- USB alimentado por bus (sin fuente de alimentación externa)
- Soporta wake-on-LAN (WOL), dúplex y negociación automática
- Soporta los siguientes sistemas operativos:
 - Windows: Windows 8 / Windows 8 / Windows 10 / Windows Vista / Windows XP (32/64 bit)
 - Mac: MacOS 10.6 a 10.12.5
 - Linux

Nota: Si se requiere la instalación del software del controlador, descárguelo en tripplite.com.

Operación

1. Conecte el extremo USB Type-C del U436-06N-2P5 al puerto de servidor USB Type-C o Thunderbolt 3 en su PC
2. Conecte el puerto Gigabit Ethernet a un ruteador Ethernet con un cable Ethernet (no incluido)
3. Configure automática o manualmente la dirección IP de la computadora



Instalación del Controlador

Cuando el U436-06N-2P5 esté conectado a una PC con Windows, la función de "auto-run" permitirá que el controlador inicie la instalación.

Si la PC con Windows no puede iniciar automáticamente la función de "auto-run", necesitará configurarla manualmente:

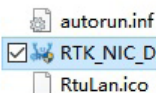
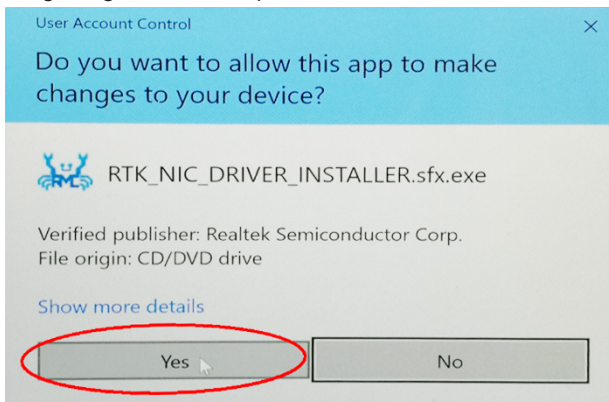
1. Haga doble clic en el ícono de abajo en la ventana Explorador de Archivos.



CD Drive (G:) RTL_UL
0 bytes free of 520 KB
CDFS

Instalación del Controlador

- Haga doble clic en el ícono de "Instalación del Controlador", luego haga clic en "Sí" para finalizar la instalación.



Especificaciones

Conector de Entrada/Salida	
Entrada	USB-C (Macho)
Salida	RJ45 (Hembra)
Especificaciones Básicas de RJ45	
Velocidad de Comunicación Soportada	10 Mbps/100 Mbps/1 Gbps/2.5 Gbps
Wake On LAN	Sí
Flujo Dúplex Total (Velocidad de 10M/100M/1G/2.5G)	Sí
Auto-Negociación	Sí
Tamaño y Peso	
Dimensiones (L x An x Pr)	2.165" x 0.846" x 0.511" 5.5 x 2.15 x 1.3 cm
Peso	0.044 lb. 20 g
Ambiental	
Rango de Temperatura de Operación	32 °F a 113 °F 0 °C a 45 °C
Rango de Temperatura de Almacenamiento	14 °F a 158 °F -10 °C a 70 °C
Rango de Humedad de Operación	HR de 10% a 85%, Sin Condensación
Rango de Humedad de Almacenamiento	De 5% a 95% de HR, Sin Condensación
Consumo de Energía	
Voltaje Soportado	4.75V a 5.25V
Alimentación en Espera	<60mA (Cuando el cable Ethernet no está conectado)
Alimentación Normal de Operación	<250mA 10/100/1000/2500Mbps
Aprobaciones Regulatorias	
Certificaciones	RoHS, REACH, CE, FCC
Accesorios	
Guía de Inicio Rápido	English

Garantía

Garantía Limitada por 1 Año

El vendedor garantiza este producto, si se usa de acuerdo con todas las instrucciones aplicables, de que está libre de defectos en material y mano de obra por un período de un (1) año a partir de la fecha de compra inicial. Si el producto resulta defectuoso en cuanto a materiales o mano de obra dentro de ese período, el vendedor reparará o reemplazará el producto a su entera discreción.

ESTA GARANTÍA NO SE APLICA AL DESGASTE NORMAL O A LOS DAÑOS QUE RESULTEN DE ACCIDENTES, USO INCORRECTO, USO INDEBIDO O NEGLIGENCIA. EL VENDEDOR NO OTORGA GARANTÍAS EXPRESAS DISTINTAS A LA ESTIPULADA EN EL PRESENTE. SALVO EN LA MEDIDA EN QUE LO PROHÍBAN LAS LEYES APLICABLES, TODAS LAS GARANTÍAS IMPLÍCITAS, INCLUIDAS TODAS LAS GARANTÍAS DE COMERCIALIZACIÓN O IDONEIDAD, ESTÁN LIMITADAS EN CUANTO A DURACIÓN AL PERÍODO DE GARANTÍA ESTABLECIDO; ASIMISMO, ESTA GARANTÍA EXCLUYE EXPRESAMENTE TODOS LOS DAÑOS INCIDENTALES E INDIRECTOS. (Algunos estados no permiten limitaciones en cuanto a la duración de una garantía y algunos estados no permiten la exclusión o limitación de daños incidentales o indirectos, de modo que es posible que las limitaciones anteriores no se apliquen a usted. Esta garantía le otorga derechos legales específicos y es posible que le asistan otros derechos que pueden variar de una jurisdicción a otra).

ADVERTENCIA: antes de usarlo, cada usuario debe tener cuidado al determinar si este dispositivo es adecuado o seguro para el uso previsto. Ya que las aplicaciones individuales están sujetas a gran variación, el fabricante no garantiza la adecuación de estos dispositivos para alguna aplicación específica.

Garantía

Información de Cumplimiento con WEEE para Clientes y Recicladores de Tripp Lite (Unión Europea)



Conforme a la Directiva de Residuos de Equipos Eléctricos y Electrónicos [WEEE] y las regulaciones aplicables, al adquirir un equipo eléctrico y electrónico nuevo de Tripp Lite, los clientes están obligados a:

- Enviar para reciclaje equipos viejos del mismo tipo y en el mismo número (esto varía de un país a otro)
- Devolver el equipo nuevo para fines de reciclaje una vez que finalmente se convierta en residuo

No se recomienda el uso de este equipo en aplicaciones de soporte de vida en donde razonablemente se pueda esperar que la falla de este equipo cause la falla del equipo de soporte de vida o afecte significativamente su seguridad o efectividad.

Tripp Lite tiene una política de mejora continua. Las especificaciones están sujetas a cambio sin previo aviso. Las fotografías e ilustraciones pueden diferir ligeramente de los productos reales.



1111 W. 35th Street, Chicago, IL 60609, EE. UU. • triplite.com/support

Guide de démarrage rapide

Adaptateur Ethernet de 2,5 Gbps du réseau local de USB 3.1 Type-C à RJ45, noir

Modèle : U436-06N-2P5

English 1 • Español 9 • Русский 25



D'excellence
Industrielle.

1111 W. 35th Street, Chicago, IL 60609 USA • triplite.com/support

Droits d'auteur © 2021 Tripp Lite. Tous droits réservés.

Contenu de l'emballage

- Adaptateur de réseau Ethernet de USB à 2,5 G U436-06N-2P5
- Guide de démarrage rapide

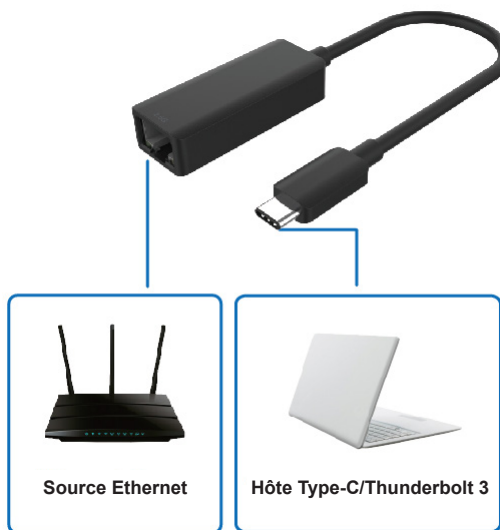
Caractéristiques du produit

- Prend en charge l'entrée USB Type-C et la sortie RJ45 de 2,5 Gbps
- Prend en charge USB-C prêt à l'emploi et remplaçable à chaud
- Prend en charge une bande passante de 10 M/100 M/1 G/2,5 G
- Prend en charge la détection de croisement et l'autocorrection des paires torsadées
- Alimenté par bus USB; (aucune alimentation externe requise)
- Prend en charge wake-on-LAN (WOL), duplex complet et auto-négociation
- Prend en charge les systèmes d'exploitation suivants :
 - Windows : Windows 8/Windows 8/Windows 10/Windows Vista/Windows XP (32/64 bits)
 - Mac : macOS 10.6 à 10.12.5
 - Linux

Remarque : Si l'installation du logiciel du pilote est requise, télécharger à partir de tripplite.com.

Fonctionnement

1. Raccorder l'extrémité USB Type-C du U436-06N-2P5 au port hôte USB Type-C ou Thunderbolt 3 sur le PC.
2. Raccorder le port Gigabit Ethernet à un routeur Ethernet avec un câble Ethernet (non inclus).
3. Configurer automatiquement ou manuellement l'adresse IP de l'ordinateur.



Installation du pilote

Lorsque le U436-06N-2P5 est connecté à un PC Windows, la fonction « auto-run » (exécution automatique) permettra au pilote de démarrer l'installation.

Si le PC Windows ne peut pas démarrer automatiquement la fonction « auto-run » (exécution automatique), il doit être configuré manuellement :

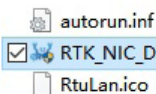
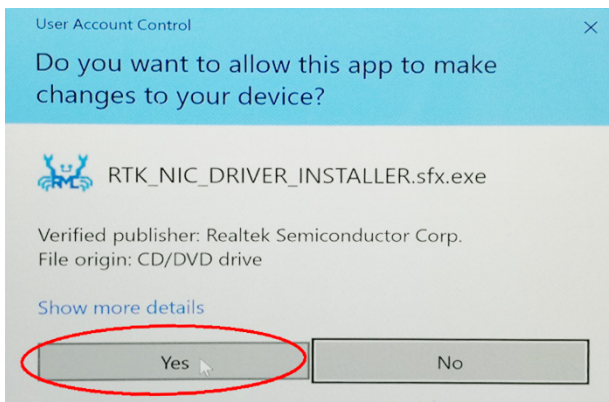
1. Double-cliquer sur l'icône ci-dessous dans la fenêtre File Explorer (explorateur de fichiers).



CD Drive (G:) RTL_UL
0 bytes free of 520 KB
CDFS

Installation du pilote

2. Double-cliquer sur l'icône « Driver Installation » (installation du pilote), puis cliquer sur « Yes » (oui) pour terminer l'installation.



Caractéristiques techniques

Connecteur d'entrée/de sortie	
Entrée	USB-C (mâle)
Sortie	RJ45 (femelle)
Spécifications de base RJ45	
Taux de communication pris en charge	10 Mbps/100 Mbps/1 Gbps/2,5 Gbps
Wake On LAN	Oui
Débit Duplex complet (vitesse de 10 M/100 M/1 G/2.5 G)	Oui
Auto-négociation	Oui
Taille et poids	
Dimensions (LxlxH)	2,165 x 0,846 x 0,511 po 5,5 x 2,15 x 1,3 cm
Poids	0,044 lb 20 g
Environnement	
Plage de températures de fonctionnement	32 à 113 °F 0 à 45°C
Plage de températures d'entreposage	14 à 158 °F -10 à 70°C
Plage d'humidité de fonctionnement	10 à 85 % HR, sans condensation
Plage d'humidité d'entreposage	10 à 90 % HR, sans condensation
Consommation d'énergie	
Tension prise en charge	4,75 V à 5,25 V
Énergie en attente	<60 mA (lorsque le câble Ethernet n'est pas connecté)
Puissance de fonctionnement normale	<250 mA 10/100/1000/2500 Mbps
Approbations des autorités réglementaires	
Certifications	RoHS, REACH, CE, FCC
Accessoires	
Guide de démarrage rapide	English

Garantie

Garantie limitée de 1 an

Le vendeur garantit que ce produit, s'il est utilisé conformément à toutes les instructions applicables, est exempt de tous défauts de matériaux et de fabrication pour une période de un (1) an à partir de la date d'achat initiale. Si le produit s'avère défectueux en raison d'un vice de matériau ou de fabrication au cours de cette période, le vendeur s'engage à réparer ou remplacer le produit, à son entière discrétion.

CETTE GARANTIE NE S'APPLIQUE PAS À L'USURE NORMALE OU AUX DOMMAGES RÉSULTANT D'UNE MAUVAISE UTILISATION, D'UN ABUS OU D'UNE NÉGLIGENCE. LE VENDEUR N'ACCORDE AUCUNE GARANTIE EXPRESSE AUTRE QUE LA GARANTIE EXPRESSÉMENT DÉCRITE DANS LE PRÉSENT DOCUMENT. SAUF DANS LA MESURE OÙ CELA EST INTERDIT PAR LA LOI EN VIGUEUR, TOUTE GARANTIE IMPLICITE, Y COMPRIS TOUTES LES GARANTIES DE QUALITÉ MARCHANDE OU D'ADAPTATION, EST LIMITÉE À LA PÉRIODE DE GARANTIE CI-DESSUS ET CETTE GARANTIE EXCLUT EXPRESSÉMENT TOUS DOMMAGES DIRECTS ET INDIRECTS. (Certains États ne permettent pas de limitations sur la durée d'une garantie implicite, et certains États ne permettent pas l'exclusion ou la limitation des dommages fortuits ou consécutifs, de sorte que les limitations ou exclusions susmentionnées peuvent ne pas s'appliquer à vous. Cette garantie vous accorde des droits légaux spécifiques, et vous pouvez avoir d'autres droits qui varient d'un territoire à l'autre.)

AVERTISSEMENT : L'utilisateur individuel doit prendre soin de déterminer avant l'utilisation si cet appareil est approprié, adéquat et sûr pour l'usage prévu. Puisque les utilisations individuelles sont sujettes à des variations importantes, le fabricant ne fait aucune déclaration ou garantie quant à l'aptitude ou l'adaptation de ces dispositifs pour une application spécifique.

Garantie

Renseignements sur la conformité à la directive DEEE pour les clients de Tripp Lite et les recycleurs (Union européenne)



En vertu de la directive et des règlements d'application relatifs aux déchets d'équipements électriques et électroniques (DEEE), lorsque des clients achètent de l'équipement électrique et électronique neuf de

Tripp Lite, ils ont droit :

- D'envoyer l'équipement usagé au recyclage pourvu qu'il soit remplacé par un équipement équivalent (cela varie selon les pays)
- De retourner le nouvel équipement afin qu'il soit recyclé à la fin de sa vie utile

Il n'est pas recommandé d'utiliser cet équipement pour des appareils de survie où une défaillance de cet équipement peut, selon toute vraisemblance, entraîner la défaillance de l'appareil de maintien de la vie ou de nuire de façon majeure à sa sécurité ou à son efficacité.

La politique de Tripp Lite en est une d'amélioration continue. Les caractéristiques techniques sont modifiables sans préavis. Les produits réels peuvent différer légèrement des photos et des illustrations.



1111 W. 35th Street, Chicago, IL 60609 USA • triplite.com/support

Краткое руководство пользователя

Адаптер Ethernet с разъемами USB 3.2 Type-C и RJ45 LAN (2,5 Гбит/с), черного цвета

Модель: U436-06N-2P5

English 1 • Español 9 • Français 17



1111 W. 35th Street, Chicago, IL 60609 USA • triplite.com/support

Охраняется авторским правом © 2021 Tripp Lite. Перепечатка запрещается.

Содержимое упаковки

- Сетевой Ethernet-адаптер USB — 2.5G мод. U436-06N-2P5
- Краткое руководство пользователя

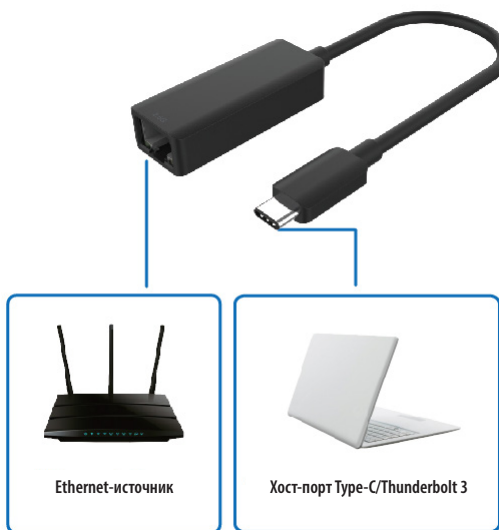
Характеристики изделия

- Поддержка входа USB Type-C и выхода 2,5 Гбит/с RJ45
- Поддержка технологии Plug-and-Play через интерфейс USB-C и "горячей" замены
- Поддержка полосы пропускания 10M/100M/1G/2.5G
- Поддержка функций распознавания витых пар с перекрестным обжимом и автоматической коррекции
- Питание от USB-шины (без внешнего источника питания)
- Поддержка функции wake-on-LAN (WOL), полнодуплексного режима и автоматического согласования
- Поддержка следующих операционных систем:
 - Windows: Windows 8 / Windows 8 / Windows 10 / Windows Vista / Windows XP (32/64-разрядные версии)
 - Mac: macOS 10.6 - 10.12.5
 - Linux

Примечание. При необходимости установки программного драйвера загрузите его с сайта tripplite.com.

Порядок эксплуатации

1. Подсоедините разъем USB Type-C адаптера U436-06N-2P5 к хост-порту USB Type-C или Thunderbolt 3 своего ПК
2. Соедините порт Gigabit Ethernet с Ethernet-маршрутизатором через Ethernet-кабель (в комплект поставки не входит)
3. Автоматическая или ручная установка IP-адреса компьютера



Установка драйвера

При подключении устройства мод. U436-06N-2P5 к ПК с ОС Windows функция "auto-run" ("Автоматический запуск") обеспечивает возможность запуска установки драйвера.

Если ПК с ОС Windows не может автоматически запустить функцию "auto-run" ("Автоматический запуск"), то ее необходимо настроить вручную:

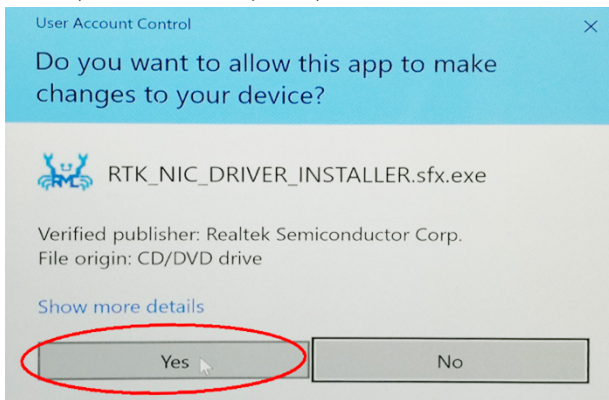
1. Дважды нажмите на указанный ниже значок в окне "File Explorer" ("Проводник").





CD Drive (G:) RTL_UL
0 bytes free of 520 KB
CDFS


Установка драйвера

2. Дважды нажмите на значок "Driver Installation" ("Установка драйвера"), а затем на кнопку "Yes" ("Да") для завершения установки.



 autorun.inf

 RTK_NIC_DRIVER_INSTALLER.sfx.exe

 RtuLan.ico

Технические характеристики

Входной/выходной разъем	
Вход	USB-C (штекерный)
Выход	RJ45 (гнездовой)
Основные технические характеристики RJ45	
Поддерживаемая скорость передачи данных	10 Мбит/с / 100 Мбит/с / 1 Гбит/с / 2,5 Гбит/с
Wake On LAN	Да
Полнодуплексный поток (скорость передачи данных 10M/100M/1G/2.5G)	Да
Auto-Negotiation	Да
Размеры и масса	
Габаритные размеры (Д x Ш x В)	5,5 x 2,15 x 1,3 см
Масса	20 г
Условия эксплуатации	
Диапазон рабочих температур	От 0 до 45°C
Диапазон температур хранения	От -10 до 70°C
Рабочий диапазон влажности	Относительная влажность от 10 до 85%, без образования конденсата
Диапазон влажности при хранении	От 5 до 90%, без образования конденсата
Потребляемая мощность	
Поддерживаемое напряжение	От 4,75 до 5,25 В
Резервное питание	< 60 мА (без подключенного Ethernet-кабеля)
Нормальная рабочая мощность	< 250 мА 10/100/1000/2500 Мбит/с
Одобрения регулирующих органов	
Сведения о сертификации	RoHS, REACH, CE, FCC
Комплектующие	
Краткое руководство пользователя	На английском языке

Гарантийные обязательства

Ограниченная гарантия сроком 1 год

Продавец гарантирует отсутствие изначальных дефектов материала или изготовления в течение 1 (одного) года с момента первоначальной покупки данного изделия при условии его использования в соответствии со всеми применимыми к нему указаниями. В случае проявления каких-либо дефектов материала или изготовления в течение указанного периода Продавец осуществляет ремонт или замену данного изделия исключительно по своему усмотрению.

ДЕЙСТВИЕ НАСТОЯЩЕЙ ГАРАНТИИ НЕ РАСПРОСТРАНЯЕТСЯ НА СЛУЧАИ ЕСТЕСТВЕННОГО ИЗНОСА ИЛИ ПОВРЕЖДЕНИЯ В РЕЗУЛЬТАТЕ АВАРИИ, НЕНАДЛЕЖАЩЕГО ИСПОЛЬЗОВАНИЯ, НАРУШЕНИЯ ПРАВИЛ ЭКСПЛУАТАЦИИ ИЛИ ХАЛАТНОСТИ. ПРОДАВЕЦ НЕ ПРЕДОСТАВЛЯЕТ НИКАКИХ ЯВНО ВЫРАЖЕННЫХ ГАРАНТИЙ ЗА ИСКЛЮЧЕНИЕМ ПРЯМО ИЗЛОЖЕННОЙ В НАСТОЯЩЕМ ДОКУМЕНТЕ. ЗА ИСКЛЮЧЕНИЕМ СЛУЧАЕВ, ЗАПРЕЩЕННЫХ ДЕЙСТВУЮЩИМ ЗАКОНОДАТЕЛЬСТВОМ, ВСЕ ПОДРАЗУМЕВАЕМЫЕ ГАРАНТИИ, ВКЛЮЧАЯ ВСЕ ГАРАНТИИ ПРИГОДНОСТИ ДЛЯ ПРОДАЖИ ИЛИ ИСПОЛЬЗОВАНИЯ ПО НАЗНАЧЕНИЮ, ОГРАНИЧЕНЫ ПО ПРОДОЛЖИТЕЛЬНОСТИ ДЕЙСТВИЯ ВЫШЕУКАЗАННЫМ ГАРАНТИЙНЫМ СРОКОМ; КРОМЕ ТОГО, ИЗ НАСТОЯЩЕЙ ГАРАНТИИ ЯВНЫМ ОБРАЗОМ ИСКЛЮЧАЮТСЯ ВСЕ ПОБОЧНЫЕ, СЛУЧАЙНЫЕ И КОСВЕННЫЕ УБЫТКИ. (В некоторых штатах не допускается введение ограничений на продолжительность действия тех или иных подразумеваемых гарантий, а в некоторых — исключение или ограничение размера побочных или косвенных убытков. В этих случаях вышеизложенные ограничения или исключения могут на вас не распространяться. Настоящая гарантия предоставляет конкретные юридические права, а набор других прав может быть различным в зависимости от юрисдикции).

ВНИМАНИЕ! До начала использования данного устройства пользователь должен убедиться в том, что оно является пригодным, соответствующим или безопасным для предполагаемого применения. В связи с большим разнообразием конкретных применений производитель не дает каких-либо заверений или гарантий относительно пригодности данных изделий для какого-либо конкретного применения или их соответствия каким-либо конкретным требованиям.

Гарантийные обязательства

Информация по выполнению требований Директивы WEEE для покупателей и переработчиков продукции компании Tripp Lite (являющихся резидентами Европейского союза)



Согласно положениям Директивы об утилизации отходов электрического и электронного оборудования (WEEE) и исполнительных распоряжений по ее применению, при покупке потребителями нового электрического или электронного оборудования производства компании Tripp Lite они получают право на:

- Продажу старого оборудования по принципу "один за один" и/или на эквивалентной основе (в зависимости от конкретной страны)
- Отpravку нового оборудования на переработку после окончательной выработки его ресурса

Не рекомендуется использование данного оборудования в системах жизнеобеспечения, где его выход из строя предположительно может привести к перебоям в работе оборудования жизнеобеспечения или в значительной мере снизить его безопасность или эффективность.

Компания Tripp Lite постоянно совершенствует свою продукцию. В связи с этим возможно изменение технических характеристик без предварительного уведомления. Внешний вид реальных изделий может несколько отличаться от представленного на фотографиях и иллюстрациях.



Производство высшего качества.

1111 W. 35th Street, Chicago, IL 60609 USA • tripplite.com/support